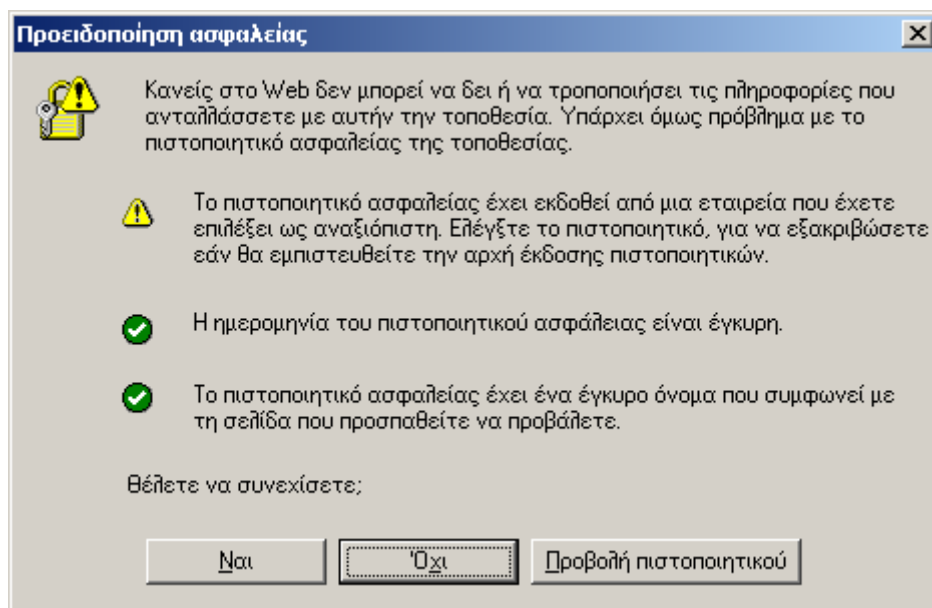


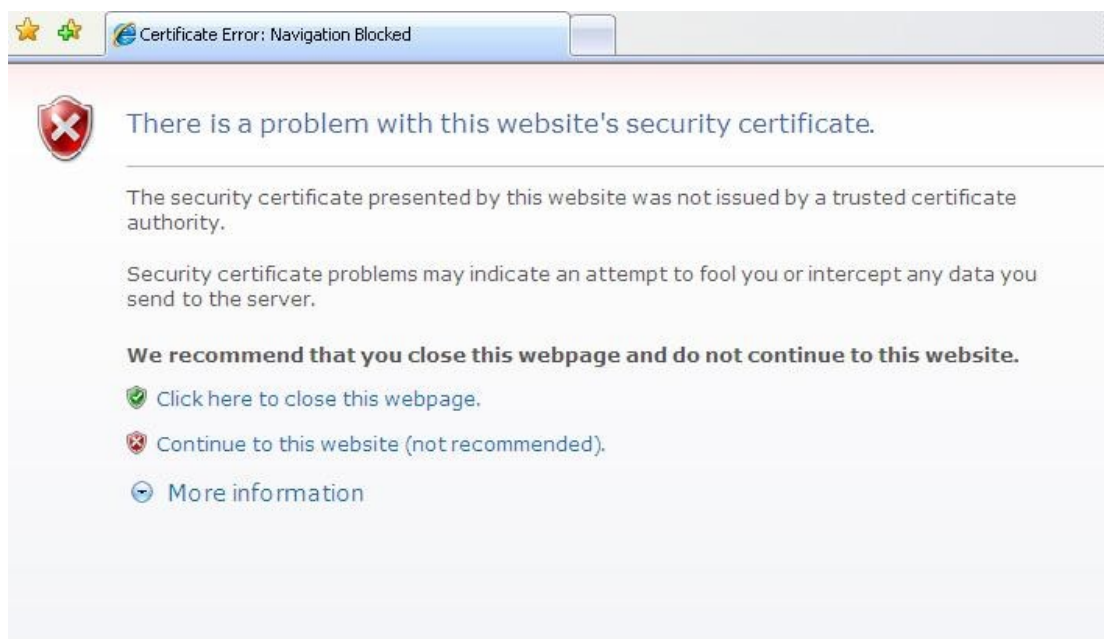
Διαδικασία εγκατάστασης ψηφιακού πιστοποιητικού αξιόπιστης κεντρικής αρχής Συμβουλίου της Επικρατείας

Η διαδικασία που περιγράφεται παρακάτω χρειάζεται για την απαλοιφή των μηνυμάτων που εμφανίζει ο browser (Internet Explorer, Firefox κ.α.) σε περίπτωση που απαιτηθεί πρόσβαση σε κάποιες από τις επιλογές του διαδικτυακού τόπου του ΣΤΕ. Στη συνέχεια εικονίζονται οι οθόνες που εμφανίζονται στις περιπτώσεις των συνηθέστερων browsers:

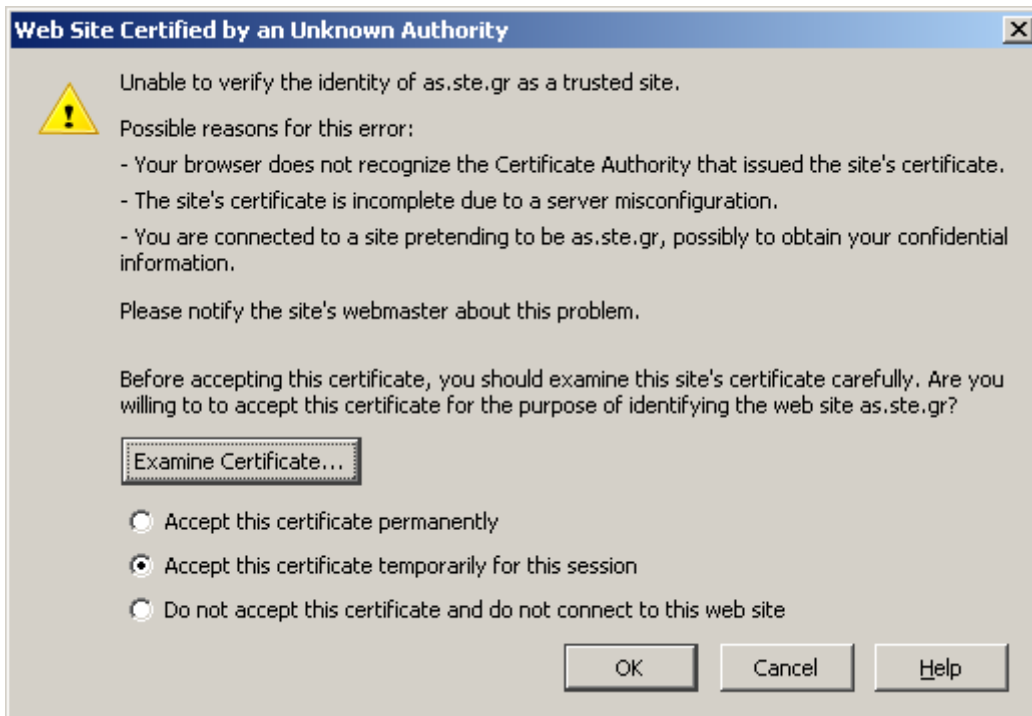
Internet Explorer 6 (ελληνική έκδοση)



Internet Explorer 7 (αγγλική έκδοση)



Firefox



Οι επιλογές του διαδικτυακού τόπου που προκαλούν την εμφάνιση των παραπάνω μηνυμάτων είναι η **Σύνδεση** και υπηρεσίες όπως η **Αναζήτηση Νομολογίας** και η **Κατάθεση Αίτησης Πιστοποιητικού**. Για την εκτέλεση των διαδικασιών αυτών απαιτείται η χρήση του **ασφαλούς** πρωτοκόλλου https, για το οποίο απαιτείται η ύπαρξη ψηφιακών πιστοποιητικών για τους servers μας. Τα ψηφιακά πιστοποιητικά έχουν εκδοθεί από μια **κεντρική αρχή έκδοσης ψηφιακών πιστοποιητικών**, η οποία στην περίπτωση μας είναι το **Υπουργείο Δικαιοσύνης**. Για να μην εμφανίζονται τα παραπάνω προειδοποιητικά μηνύματα, η αρχή αυτή θα πρέπει να αναγνωρίζεται ως **αξιόπιστη** από τον browser. Για το σκοπό αυτό θα πρέπει να ακολουθηθεί η παρακάτω διαδικασία:

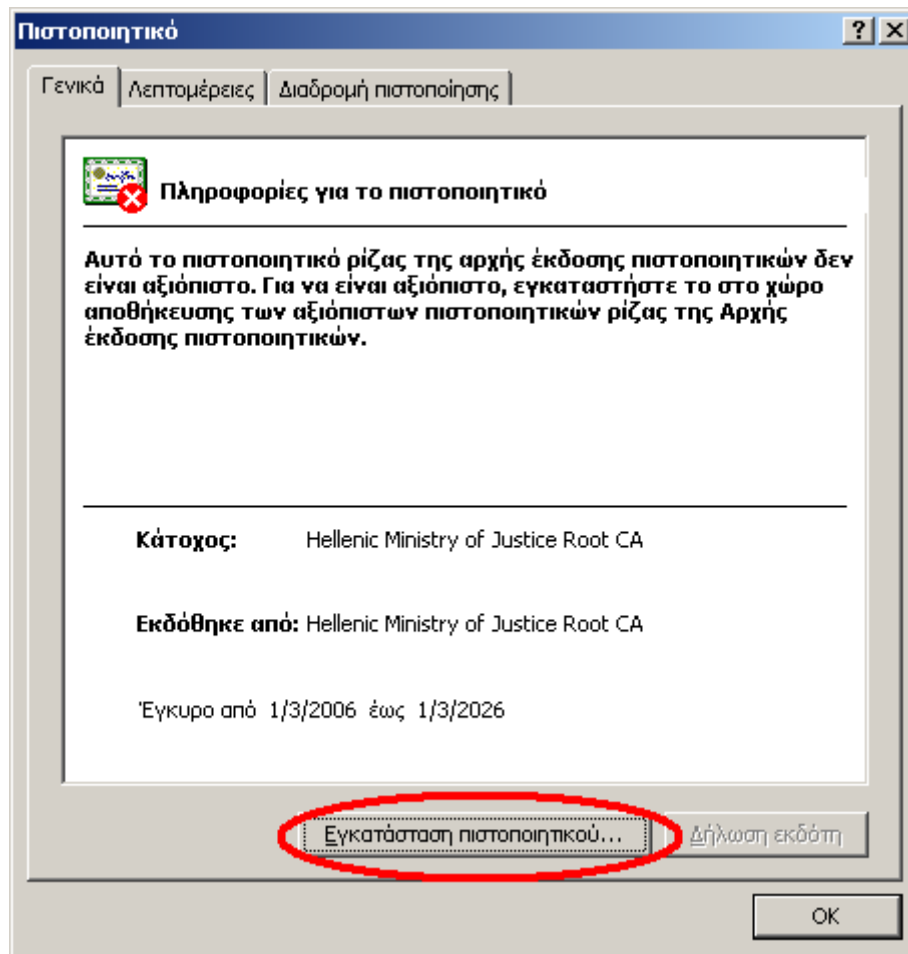
Διαδικασία εγκατάστασης για Internet Explorer

Ανοίγουμε την αρχική σελίδα του διαδικτυακού τόπου (www.ste.gr).

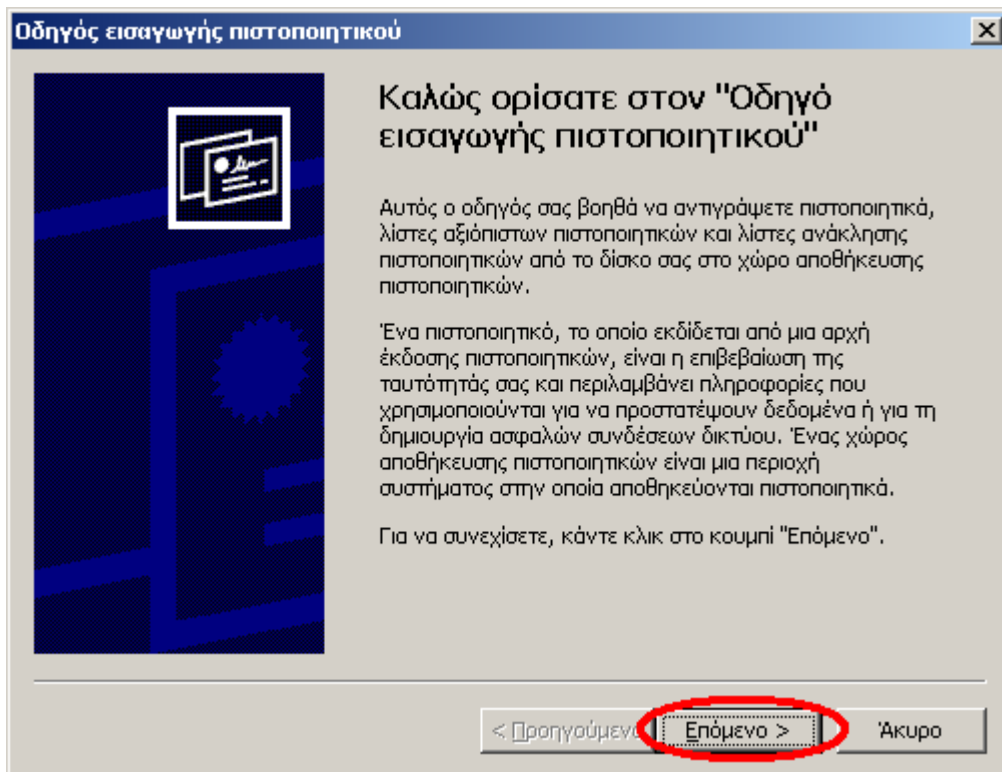
Επιλέγουμε **Πιστοποιητικό**.

Τι κίνδυνος υπάρχει.'"/>

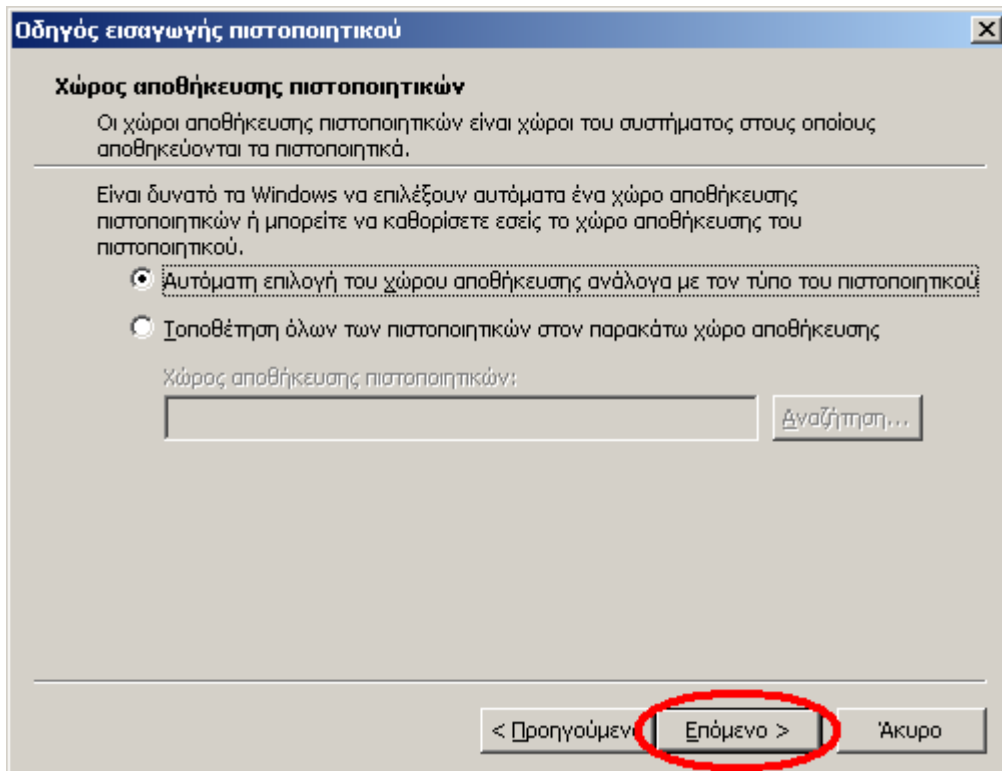
Επιλέγουμε **Άνοιγμα**.



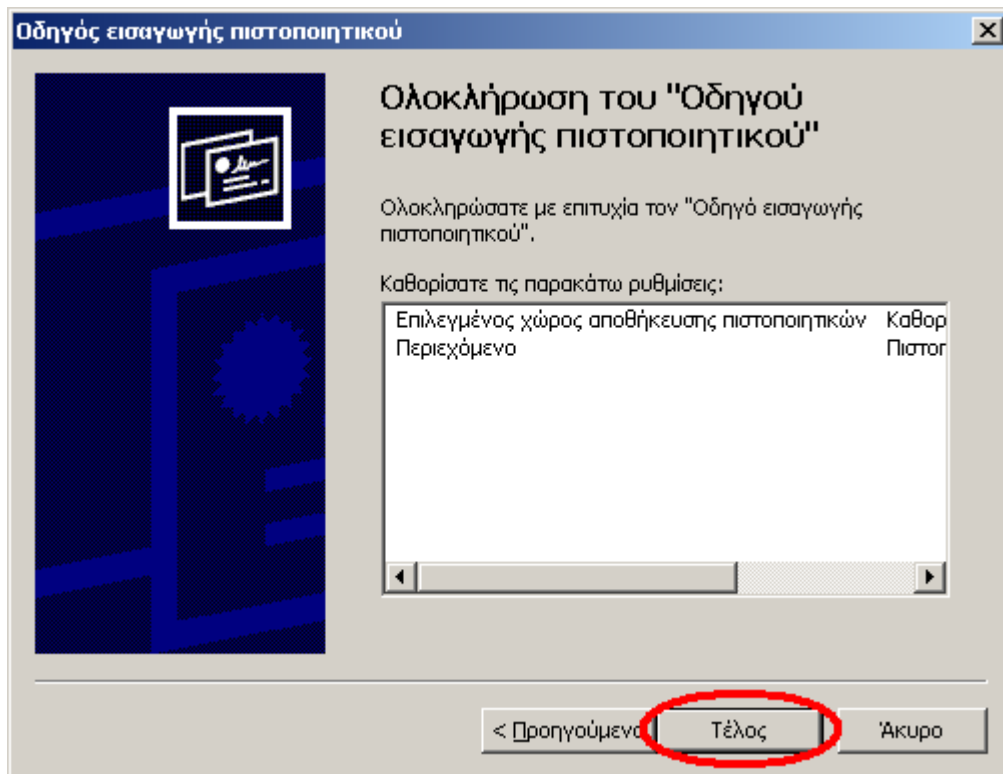
Επιλέγουμε **Εγκατάσταση Πιστοποιητικού...**



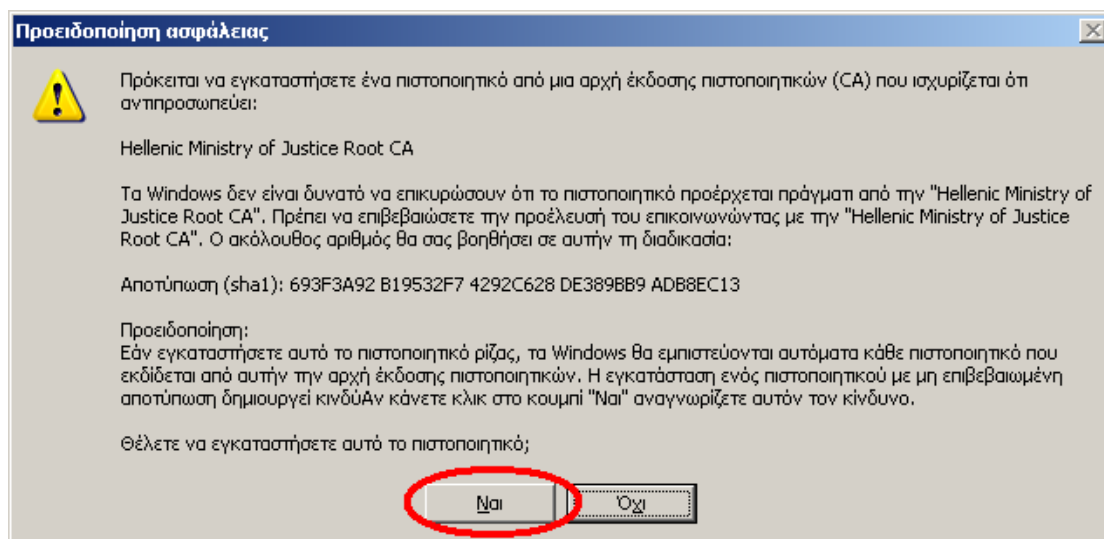
Επιλέγουμε **Επόμενο >**



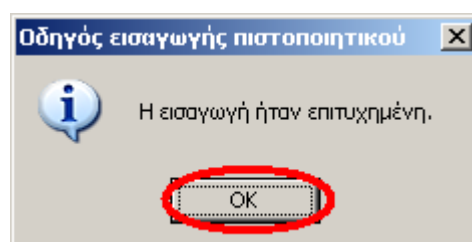
Επιλέγουμε **Επόμενο >**



Επιλέγουμε **Τέλος**.



Επιλέγουμε **Ναι**.



Επιλέγουμε **OK**

Διαδικασία εγκατάστασης για Firefox

Ανοίγουμε την αρχική σελίδα του διαδικτυακού τόπου (www.ste.gr).

Συμβούλιο της Επικρατείας - Mozilla Firefox

File Edit View Go Bookmarks Tools Help

http://www.ste.gr/portal/page/portal/SKE

Συμβούλιο της Επικρατείας

Τετάρτη, 04 Τετάρτη, 04 Απριλίου 2007

Σύνδεση Όροι χρήσης **Πιστο**

Κεντρική σε Κεντρική σελίδα

Ιστορία και Ιστορία και παράδοση >

Δομή και ορ Δομή και οργάνωση >

Δικαστικοί λ Δικαστικοί λειτουργοί >

Επικαιρότητα Επικαιρότητα >

Υπηρεσίες Υπηρεσίες >

Επικοινωνία Επικοινωνία

Σύνδεσμοι Σύνδεσμοι

Φωτογραφίες Φωτογραφίες

Μήνυμα του Υπουργού Δικαιοσύνης κ. Αναστάση Παπαληγούρα

Με την ολοκλήρωση του εκσυγχρονισμού του πληροφοριακού συστήματος του Συμβουλίου της Επικρατείας, το Υπουργείο Δικαιοσύνης υλοποιεί ένα ακόμη σημαντικό μέτρο για την ταχύτερη, ποιοτικότερη και αποτελεσματικότερη απονομή του Δικαίου.

Δώσαμε εξ αρχής ιδιαίτερο βάρος στη μηχανοργάνωση της Δικαιοσύνης, επιδιώκοντας την ενίσχυση της διαφάνειας και της ασφάλειας δικαίου.

Το Συμβούλιο της Επικρατείας καθίσταται πιο ανοιχτό, πιο προσβάσιμο, πιο φιλικό σε κάθε ενδιαφερόμενο φορέα, σε κάθε πολίτη, καθώς επιτρέπει την ελεύθερη πρόσβαση σε αυτό μέσω του διαδικτύου, στο ευρύ κοινό, στο νομικό κόσμο και στη Δημόσια Διοίκηση.

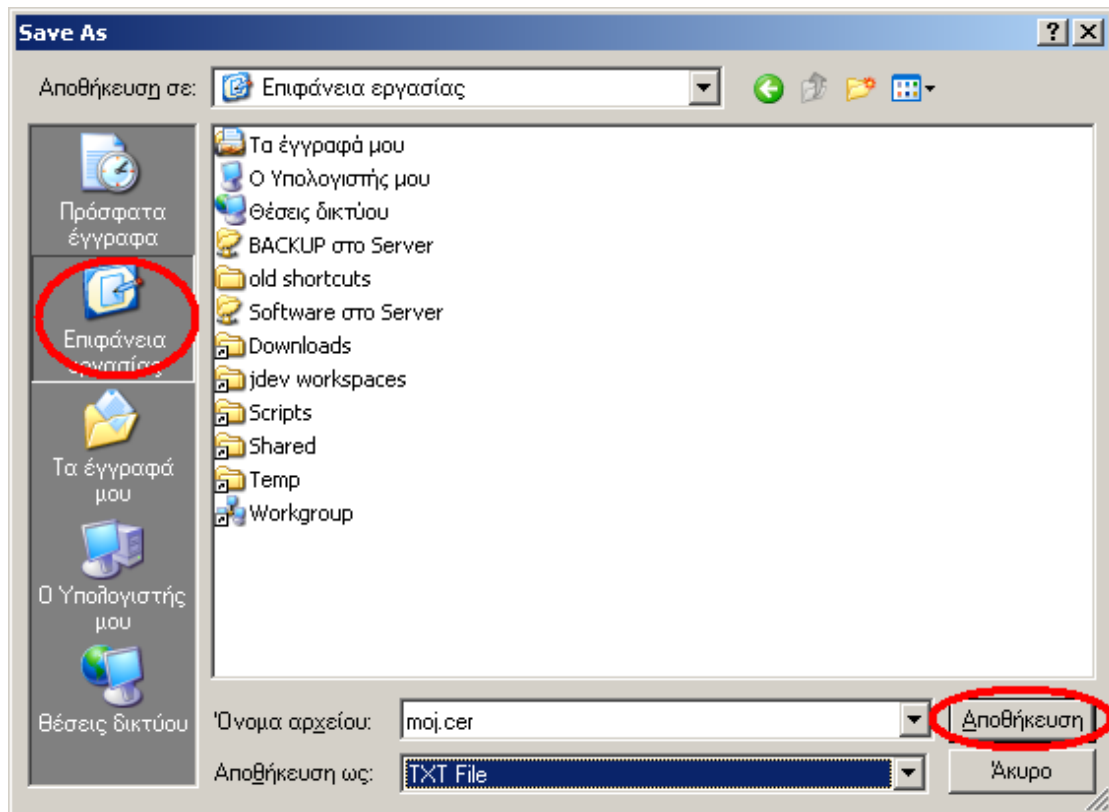
Εξαιρετικά σημαντική είναι και η πρόβλεψη για την κατάθεση δικογράφων ηλεκτρονικώς και από δικηγορικά γραφεία, με ηλεκτρονικές κάρτες πιστοποίησης, καθώς και η πρόβλεψη ενεργοποίησης του δημοσίου κλειδιού ηλεκτρονικής υπογραφής (PKI).

Εκτός από τα έργα Πληροφορικής, που έχουν ήδη υλοποιηθεί ή ολοκληρώνονται, το Υπουργείο Δικαιοσύνης έχει σχεδιάσει και προωθεί μια σειρά κι άλλων σημαντικών έργων μηχανοργάνωσης σε υπηρεσίες αρμοδιότητάς του, με τη συμβολή ευρωπαϊκών κονδυλίων και εθνικών πόρων. Φιλοδοξούμε, χάρη και στην εμπειρία που έχει αποκτηθεί, οι νέες τεχνολογίες πληροφορίας και επικοινωνίας να αποτελέσουν εργαλεία βελτίωσης των υπηρεσιών που παρέχουμε στον πολίτη. Να συντελέσουν αποφασιστικά στην υλοποίηση του θεμελιώδους στόχου μας, που είναι μια σύγχρονη και ταχύρρυθμη Δικαιοσύνη με ανθρώπινο πρόσωπο.

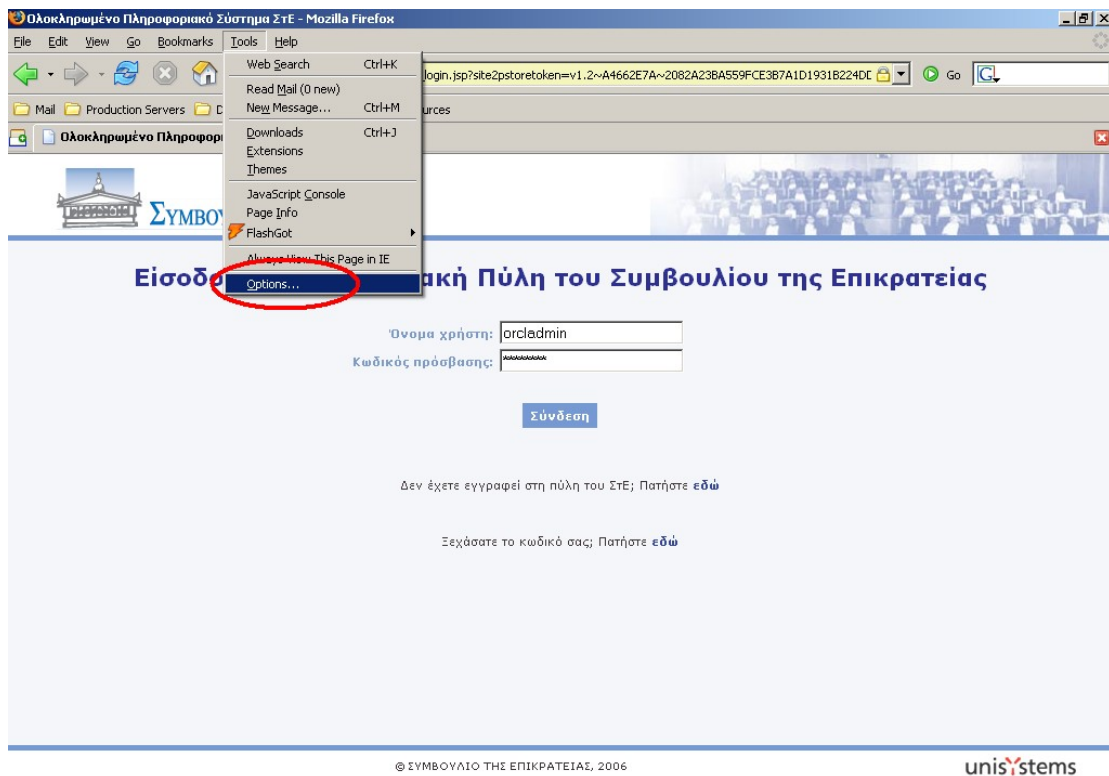
http://www.ste.gr/images/moj.cer

Now: Partly Sunny, 15° C Wed: 17° C Thu: 17° C

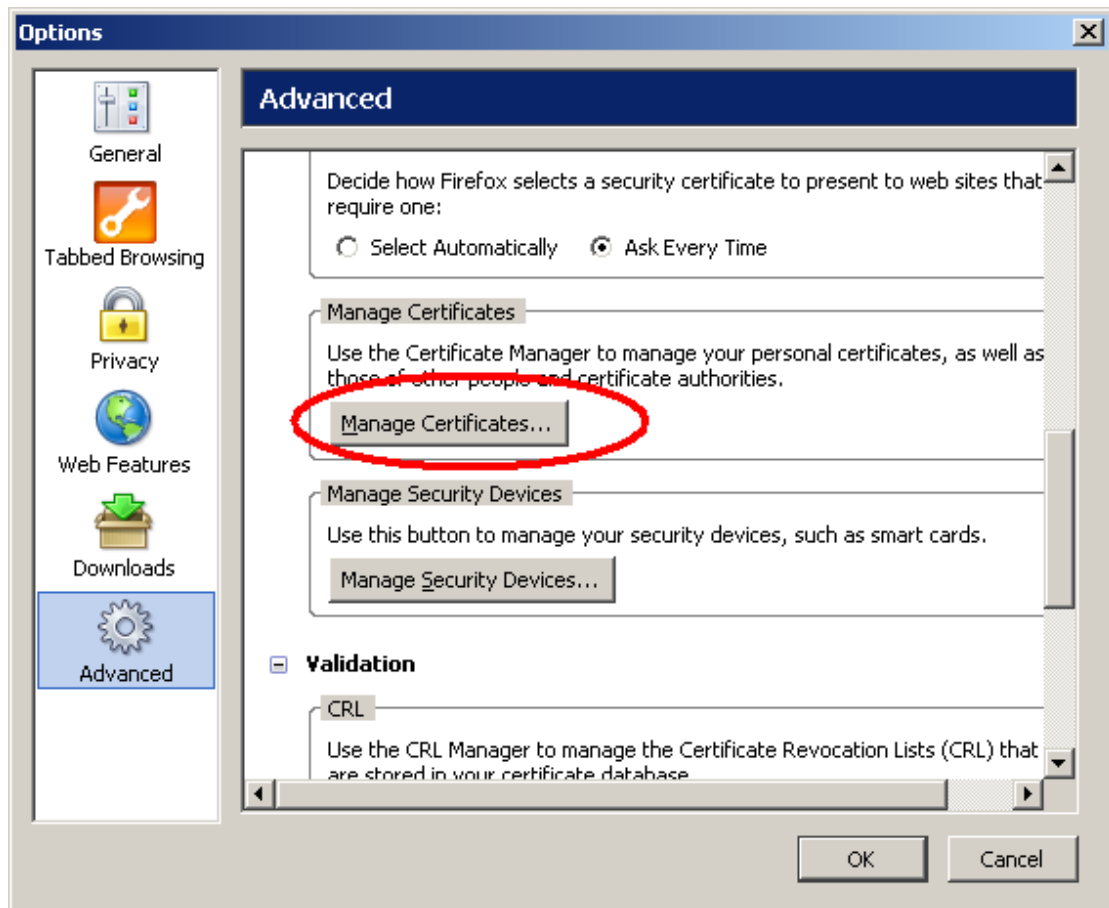
Κάνουμε δεξί κλικ στο **Πιστοποιητικό** και επιλέγουμε **Save Link As...**



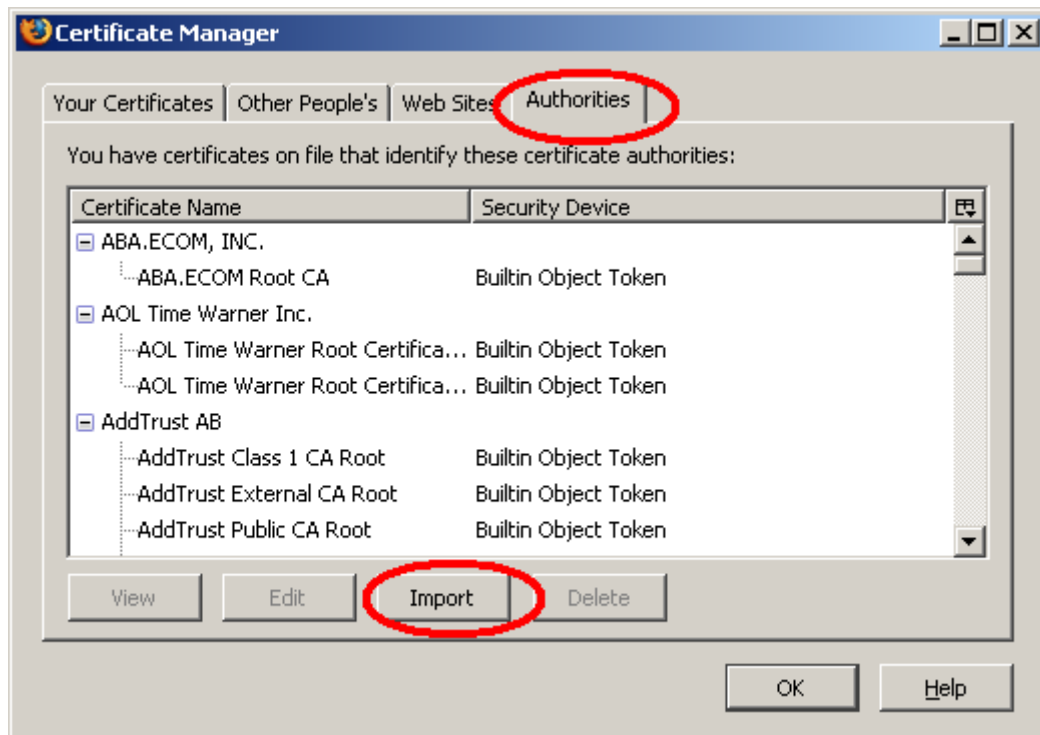
Επιλέγουμε κάποιο προορισμό αποθήκευσης (π.χ.την Επιφάνεια εργασίας) και κάνουμε κλικ στο **Αποθήκευση**.



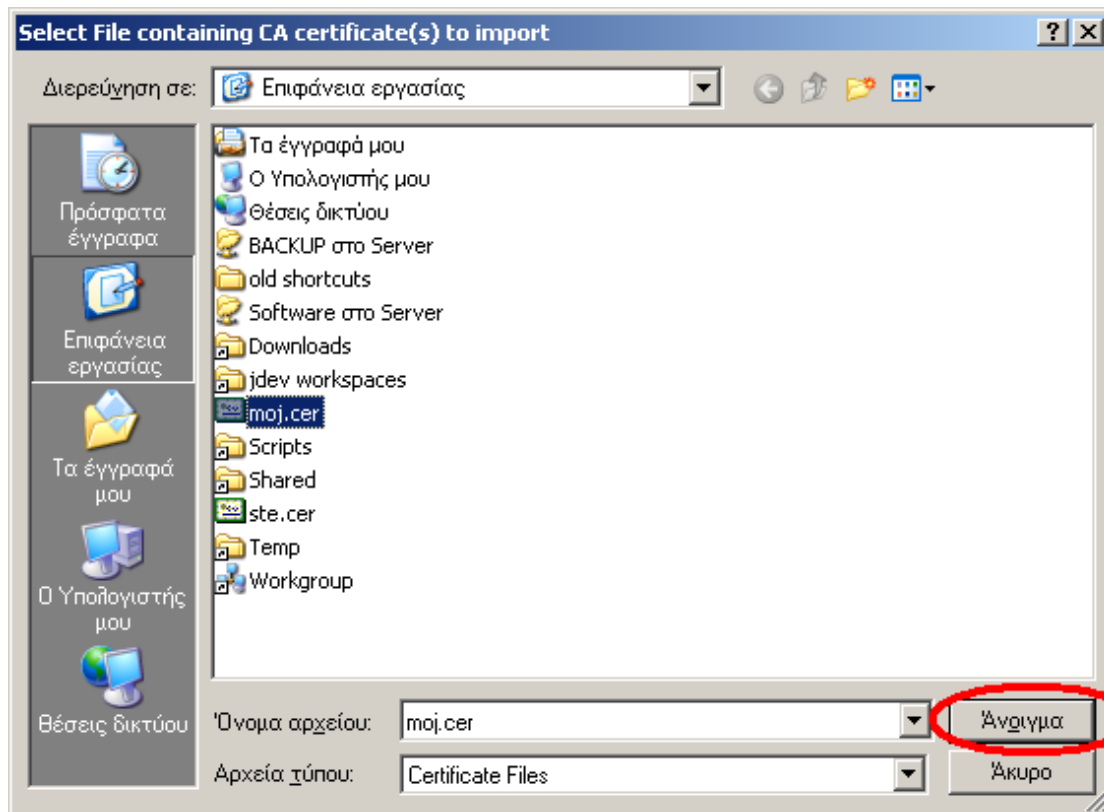
Επιλέγουμε **Options** από το μενού **Tools** του Firefox.



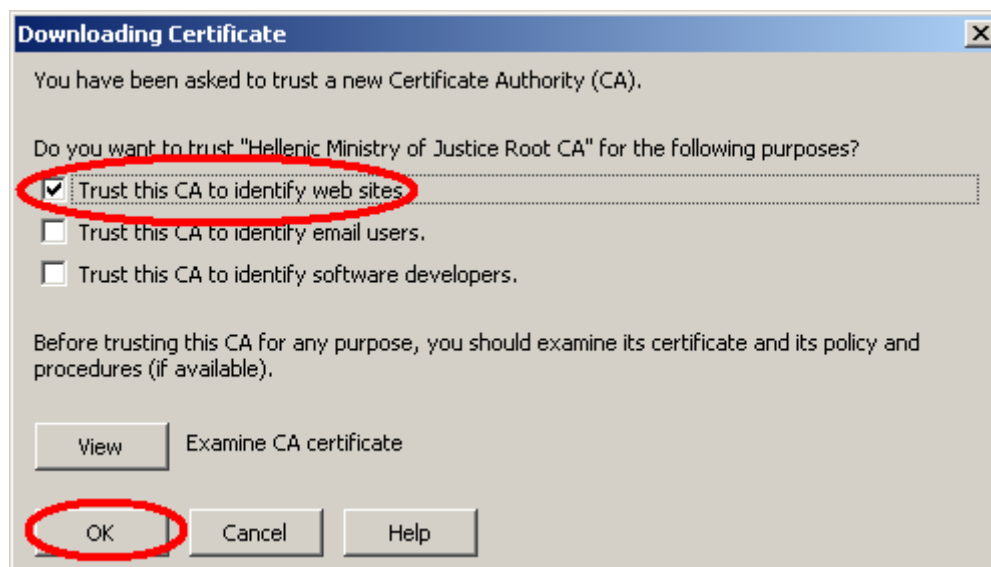
Από το μενού **Advanced** κάνουμε κλικ στο **Manage Certificates...**



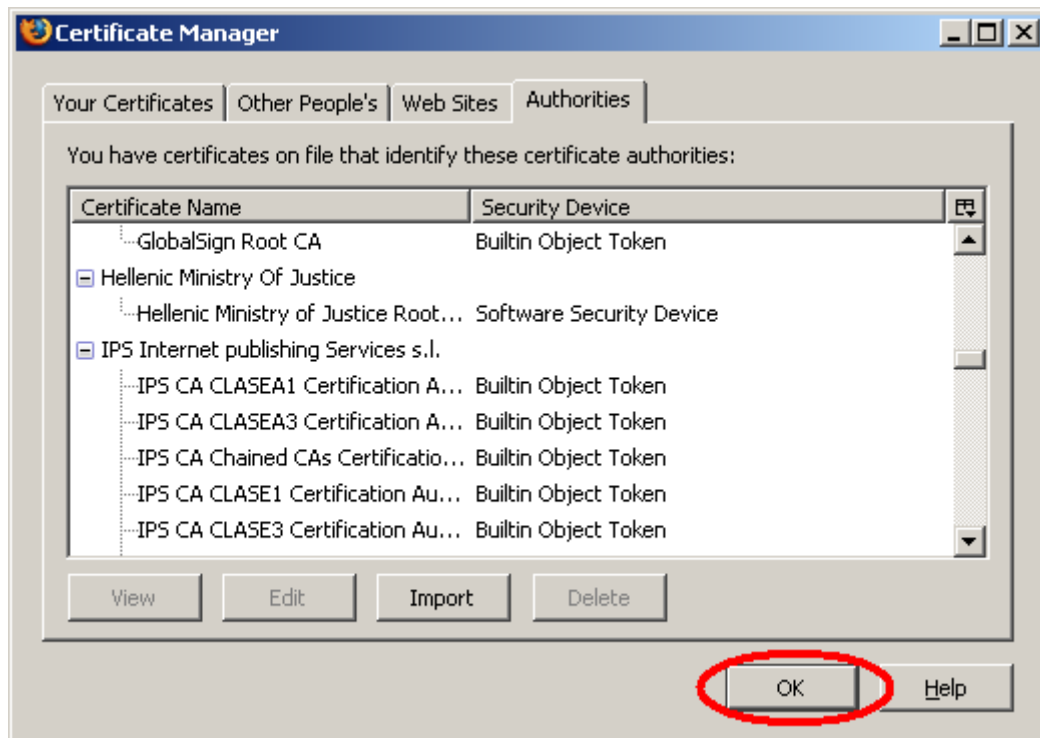
Επιλέγουμε το tab **Authorities** και κάνουμε κλικ στο **Import**.



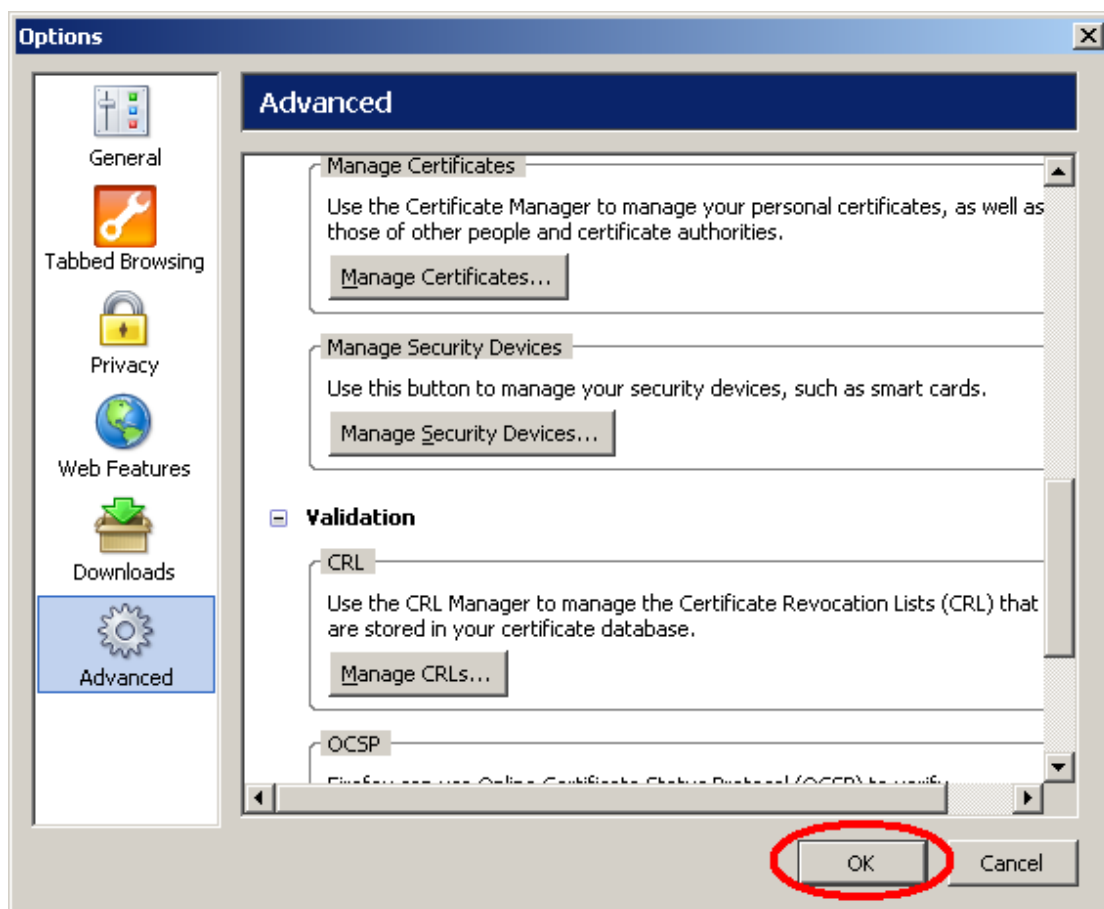
Μετακινούμαστε στο φάκελο όπου αποθηκεύσαμε το αρχείο **moj.cer**, το επιλέγουμε και κάνουμε κλικ στο **Άνοιγμα**.



Τσεκάρουμε την επιλογή **Trust this CA to identify web sites** και κάνουμε κλικ στο **OK**.



Κάνουμε κλικ στο **OK**.



Κάνουμε κλικ στο **OK**.